

# VE-WUCAM0720PA

DIGITAL WI-FI MICROSCOPE  
CAMERA

**CÁMARA DIGITAL PARA  
MICROSCOPIO CON WI-FI**

**1 AÑO DE GARANTÍA LIMITADA  
1 YEAR LIMITED WARRANTY**

The LX-WUCAM0720PA microscope digital camera is convenient in modern education facilities, research and industrial procedures. The camera is equipped with WiFi connectivity for mobile devices such as smartphones and tablets which works through the ToupView App. The camera is compatible with iOS, Android and Windows operating systems and allows the simultaneous connection of more than 6 devices. The user can perform endless observations of samples in real time, without the need to be directly in front of the eyepieces. It also includes software, which allows analyzing, editing and measuring of samples in a wide range of units to adjust to the needs of the user.

Cámara con modalidad WIFI, utilizada en la educación moderna, la investigación y la industria. Cuenta con la capacidad de conectarse vía WIFI a dispositivos móviles como teléfonos inteligentes y tabletas a través de la aplicación ToupView, compatible con sistema iOS, Android y Windows, la cual permite la conexión simultánea de la cámara a 6 dispositivos para observar las muestras en tiempo real y durante el tiempo que sea necesario, sin necesidad de estar directamente frente a los oculares. Incluye software compatible con sistema Windows, que permite analizar, editar y medir las muestras en una amplia gama de unidades con el fin de ajustarse a la necesidad del usuario.

- CLINICAL / CLÍNICO
- DIGITAL / DIGITAL
- EDUCATION. UPPER GRADE LEVELS / EDUCACIÓN SUPERIOR
- INDUSTRIAL / INDUSTRIA
- RESEARCH / INVESTIGACIÓN



**TOTAL PIXELS / PÍXELES TOTALES**

2.0MP.  
2.0MP.

**IMAGEN SENSOR / SENSOR DE IMAGEN**

1/2.3" CMOS.  
1/2.3" CMOS

**RESOLUTION / RESOLUCIÓN**

1280 x 728p.  
1280 x 720p.

**WHITE BALANCE / BALANCE DE BLANCOS**

ROI white balance/ manual temp tint adjustment/NA for monochromatic sensor.

Balance de blancos ROI/ ajuste manual del tinte de la temperatura / NA para el sensor monocromático.

**INTERFACE / INTERFAZ**

USB 2.0  
USB 2.0

**OPERATIVE SYSTEM / SISTEMA OPERATIVO**

Microsoft Windows XP/Vista/7/8/10 (32 & 64 bit), OS X (Mac OS X) and Linux.

Microsoft® Windows® XP / Vista / 7 / 8 / 10 (32 & 64 bit), OS X (Mac OS X) y Linux

**RECORDING SYSTEM / SISTEMA DE GRABACIÓN**

Image and Video.  
Imagen y vídeo

**POWER SUPPLY / ALIMENTACIÓN**

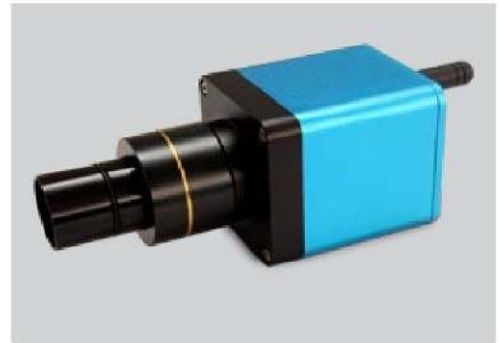
DC 5V via USB cable.  
CD 5V vía cable USB.

**ACCESSORIES INCLUDED / ACCESORIOS INCLUIDOS**

USB cable / Cable USB.

Software CD / Disco de instalación.

Adaptor rings for 30 and 30.5 mm eyepiece tube / Anillos adaptadores para oculares de 30 y 30.5 mm.



1.96"  
50 mm



DEPTH / PROFUNDIDAD  
3.62" / 92mm